

Pozostałe
urządzenia do

CT

System wywrotnic CT

Skuteczne opróżnianie pojemników

Elastyczne systemy przechylania i opróżniania dla standardowych pojemników plastikowych.

Indywidualne rozwiązania

Trzy, różne modele oraz dostępność opcji powoduje, że możemy dostarczyć wywrotnicę idealnie dopasowaną do potrzeb użytkownika.

Najważniejsze informacje

- Do standardowych pojemników na śmieci
- Kółka stałe lub skrętne, lub nogi stacjonarne
- Wysokość przechyłu 1600-2500 mm
- Do pojemników o pojemności do 1100 litrów
- Panel użytkownika może znajdować się po lewej lub prawej stronie
- Wytrzymała konstrukcja ze stali
- Siłowniki hydrauliczne
- Bezpieczeństwo eksploatacji

Szczegóły i korzyści



Wywrotnica obsługuje różne rodzaje pojemników i kontenerów na odpady o pojemności do 1100 litrów.



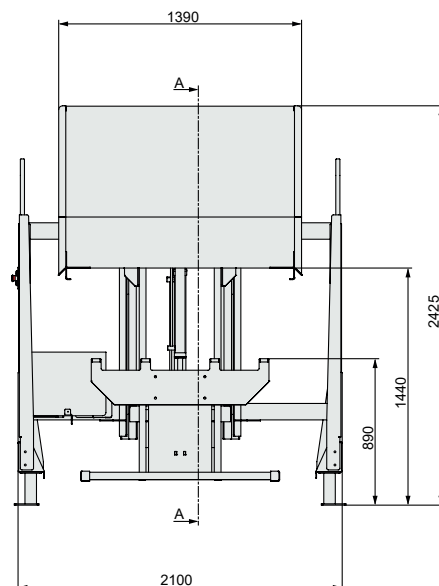
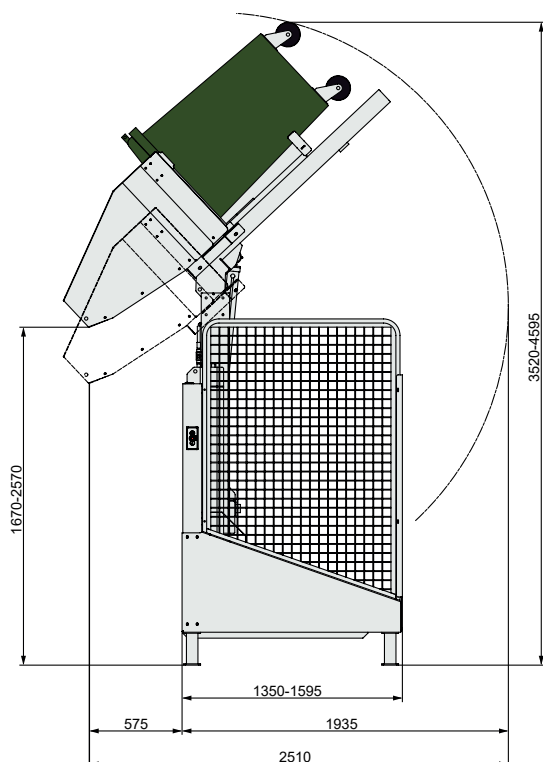
Użytkownik może wybrać, czy panel sterowania ma znajdować się po lewej czy po prawej stronie wywrotnicy.



Dostarczamy wywrotnice w wersji zarówno mobilnej, jak i stacjonarnej. Wywrotnice mobilne są wyposażone w kółka, które można zablokować hamulcem.

Informacje o produktach

System wywrotnic CT



Specyfikacja techniczna

Zasilanie	1x230V 50Hz 10A
Silnik (kW)	1.1
Natężenie hałasu (dB)	65-68
Czas cyklu (s)	57-75
Wymiary SxGxW (mm)	2100 x 2510 x 4600
Kąt przechyłu (stopnie)	135
Rozmiar pojemnika (litry)	<1100 L
Udźwig (kg)	400



Rozmiar pojemnika <1100 litrów



Wysokość zasypu 1670-2570 mm



Udźwig 400 kg