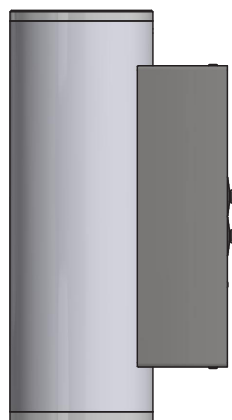
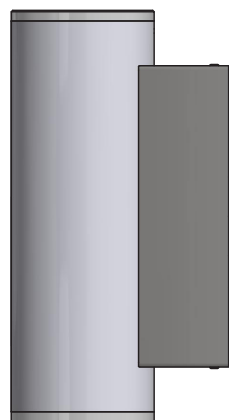


Monteringsvejledning

DK/Monteringsvejledning.....	2
SE/Installations instruktioner.....	3
NO/Installasjonsveiledning.....	4
NL/Installatie instructies.....	5
EN/Installation instructions.....	6



ErikLED



OE-LED OPAL



Monteringsvejledning

Ved udpakning og montering af lampen bør de være opmærksom på at de ikke skrammer eller ridser lampen med kniv, skruetrækker o. lign. Kontroller indholdet i pakken med det samme, eventuelle reklamationer mod lampen eller manglende dele skal ske til deres forhandler snarest muligt efter købet. Husk at medbringe deres faktura.

Garanti

Garantien på lampen følger købeloven. Dog ydes der 10 års garanti mod rustgennemslag på lampens udvendige metaldele. Hvis de mod forventning får behov for at gøre brug af garantien, skal de henvende dem til den forhandler hvor de har købt lampen. Husk at medbringe faktura eller kvittering.

Miljø

Lampen er produceret med størst mulig hensynstagen til beskyttelse af både det yder miljø såvel som arbejdsmiljø. Hvis de engang med tiden vælger at udskifte deres lampe, bør de sikre dem, at den afleveres til genanvendelse. Emballagen er i størst mulig omfang genbrugsmaterialer, som de bør sikre dem afleveres til genbrug.



ErikLED
Art.Nr. 555-4xx

OE-LED OPAL
Art.Nr. 554-4xx

Monteringsvejledning:



deres nye lampe skal monteres i henhold til de, til enhver tid gældende lovkrav.

Afbryd strømmen på hovedafbryderen inden monteringen.

Lampen må KUN installeres af en aut. elinstallatør.

1. Væglampen skal altid monteres på den medfølgende monteringsplade. Monteringspladen monteres på væg eller andet solid overflade med 2 skruer (ikke inkluderet). Se vedlagte monteringskitse for opsætning af lampen.
2. Væglampe i beskyttelsesklasse I (med jordledning), tilsluttes gennem egnede kabler mellem klemrække og elinstallation. **Grøn/Gul ledning skal monteres til jordklemmen som dermed er forbundet til lampens metal dele og beskytter mod elektrisk chok.**
3. Væglampen forbindes med montagepladen ved brug af snapkoblingen.
4. Væglampen anbringes på monteringspladen og fastgøres med 2 Stk. M6 pinolskruer, (skal påføres med fedt).
5. For eventuelle yderligere spørgsmål, kontakt da venligst deres forhandler.

Elektrisk og elektronisk udstyr indeholder materialer, komponenter og stoffer, der kan være skadelige for menneskers sundhed og for miljøet, hvis kasseret elektrisk og elektronisk udstyr ikke håndteres korrekt.

Elektrisk og elektronisk udstyr er mærket med nedenstående overkrydsede skraldespand. Den symboliserer, at elektrisk og elektronisk udstyr ikke må bortskaffes sammen med usorteret husholdningsaffald, men skal indsamles særskilt.

Alle kommuner har etableret indsamlingsordninger, hvor elektrisk og elektronisk udstyr gratis kan afleveres af borgerne på genbrugsstationer og andre indsamlingssteder eller bliver afhentet direkte fra husholdningerne. Nærmere information kan fås hos kommunens tekniske afdeling.



 **MADE IN DENMARK**



Installations instruktioner

När du packar upp och monterar lampan ska du vara noga med att inte repa eller repa lampan med kniv, skruvmejsel och liknande. Kontrollera omedelbart innehållet i förpackningen, eventuella klagomål mot lampan eller saknade delar måste göras till din återförsäljare så snart som möjligt efter köpet. Kom ihåg att ta med din faktura.

Garanti

Garantin på lampan följer köplagen. Det finns dock 10 års garanti mot rostinträngning på lampans utvändiga metalleder. Om du oväntat behöver använda garantin, kontakta återförsäljaren där du köpte lampan. Kom ihåg att ta med faktura eller kvitto.

Miljö

Lampan är tillverkad med största möjliga hänsyn för att skydda såväl den tillhandahållande miljön som arbetsmiljön. Om du någon gång väljer att byta ut din lampa bör du se till att den returneras för återvinning. Förpackningen är så långt det är möjligt återvunnet material som du bör se till att returneras för återvinning.



ErikLED
Art.Nr. 555-4xx

OE-LED OPAL
Art.Nr. 554-4xx

Installations instruktioner:



Deras nya lampa måste alltid installeras i enlighet med gällande lagkrav.

Koppla bort strömmen till huvudströmbrytaren före montering.

Lampan får ENDAST installeras av en auktoriserad elektriker.

1. Vägglampan ska alltid monteras på den medföljande monteringsplattan.
Monteringsplattan monteras på vägg eller annan fast yta med 2 skruvar (ingår ej). Se bifogad monteringskiss för uppställning av lampan.
2. Vägglampa i skyddsklass I (med jordkabel) ansluts genom lämpliga kablar mellan plint och elinstallation.
Grön/gul ledning ska monteras på jordplinten som därmed är ansluten till lampans metalleder och skyddar mot elektriska stötar.
3. Vägglampan ansluts till monteringsplattan med hjälp av snäppkopplingen.
4. Vägglampan placeras på monteringsplattan och fästs med 2 st. M6 fjäderskruvar, (måste appliceras med fett).
5. För ytterligare frågor, vänligen kontakta din återförsäljare.



Installasjonsveiledning

Ved utpakking og montering av lampen bør de være forsiktige med å ikke ripe eller ripe opp lampen med kniv, skrutrekker og lignende. Sjekk innholdet i pakken umiddelbart. Eventuelle klager på lampen eller manglende deler bør rettes til forhandleren så snart som mulig etter kjøpet. Husk å ta med fakturaen deres.

Garanti

Garantien på lampen følger kjøpsloven. Det er imidlertid 10 års garanti mot rustinntrengning på lampens utvendige metalldeler. Hvis de uventet trenger å benytte seg av garantien, bør de kontakte forhandleren der de kjøpte lampen. Husk å ta med faktura eller kvittering.

Miljø

Lampen er produsert med størst mulig omtanke for beskyttelse av både leverandørmiljøet og arbeidsmiljøet. Hvis de til slutt velger å bytte ut lampen, bør de forsikre dem om at den vil bli returnert for resirkulering. Emballasjen er, så langt det er mulig, resirkulerte materialer, som de bør sørge for overlevert til gjenvinning.



ErikLED

Art.Nr. 555-4xx

OE-LED OPAL

Art.Nr. 554-4xx

Installasjonsveiledning:



Deres nye lampe må installeres i samsvar med gjeldende lovkrav til enhver tid.

Koble fra strømmen til hovedbryteren før montering.

Lampen kan KUN installeres av en autorisert elektriker.

1. Vegg lampen skal alltid monteres på medfølgende monteringsplate. Monteringsplaten monteres på vegg eller annen solid overflate med 2 skruer (ikke inkludert). Se vedlagte monteringskisse for oppsett av lampen.
2. Vegg lampe i beskyttelsesklasse I (med jordkabel), koblet gjennom egnede kabler mellom rekkeklemme og elektrisk installasjon. **Grønn/gul ledning skal monteres til jordklemmen som dermed kobles til lampens metalldeler og beskytter mot elektrisk støt.**
3. Vegg lampen kobles til monteringsplaten ved hjelp av snapkoblingen.
4. Plasser vegg lampen på monteringsplaten og fest med 2 stk. M6 fjærskruer, (må påføres fett).
5. **For ytterligere spørsmål, vennligst kontakt deres forhandler.**



Installatie instructies

Bij het uitpakken en monteren van de lamp moeten ze oppassen dat ze de lamp niet krassen of krassen met een mes, schroevendraaier en dergelijke. Controleer onmiddellijk de inhoud van de verpakking, eventuele klachten over de lamp of ontbrekende onderdelen dienen zo spoedig mogelijk na aankoop bij hun dealer te worden gemeld. Vergeet niet hun factuur mee te nemen.

Garantie

De garantie op de lamp volgt de Inkoopwet. Er is echter een garantie van 10 jaar tegen roestpenetratie op de externe metalen onderdelen van de lamp. Indien zij onverhoopt toch gebruik moeten maken van de garantie, dienen zij contact op te nemen met de dealer waar zij de lamp hebben gekocht. Vergeet niet een factuur of kwitantie mee te nemen.

Omgeving

De lamp is geproduceerd met de grootst mogelijke aandacht voor de bescherming van zowel de zorgende omgeving als de werkomgeving. Als ze er uiteindelijk voor kiezen hun lamp te vervangen, moeten ze ervoor zorgen dat deze wordt teruggestuurd voor recycling. De verpakkingen zijn, voor zover mogelijk, gerecyclede materialen, die zij dienen in te leveren voor recycling.



ErikLED
Art.Nr. 555-4xx

OE-LED OPAL
Art.Nr. 554-4xx

Installatie instructies:



Hun nieuwe lamp moet te allen tijde worden geïnstalleerd in overeenstemming met de geldende wettelijke vereisten.

Koppel de stroom naar de hoofdschakelaar los voor montage.

De lamp mag UITSLUITEND worden geïnstalleerd door een bevoegde elektricien.

1. De wandlamp moet altijd op de meegeleverde montageplaat worden gemonteerd.
De montageplaat wordt met 2 schroeven (niet meegeleverd) aan een muur of ander stevig oppervlak gemonteerd.
Zie bijgevoegde montageschets voor het opstellen van de lamp.
2. Wandlamp in beschermingsklasse I (met aardkabel), aangesloten via geschikte kabels tussen aansluitblok en elektrische installatie.
Groen/gele draad moet worden gemonteerd op de aardklem die zo is verbonden met de metalen delen van de lamp en beschermt tegen: elektrische schok.
3. De wandlamp wordt met de klikkoppeling op de montageplaat bevestigd.
4. Plaats de wandlamp op de montageplaat en zet vast met 2 stuks. M6 pennen, (moeten met vet worden aangebracht).
5. Voor verdere vragen kunt u contact opnemen met hun dealer.



Installation instructions

When unpacking and mounting the Lamp you should be careful not to injure or scratch the Lamp with knives, screwdriver etc. Check straight away the content of the package; any complaints against the Lamp or missing parts shall be done to your dealer soonest possible after the purchase. Remember to bring your invoice or receipt.

Warranty

The warranty is following the laws regarding the purchase. Furthermore we present a 10-year anti corrosion warranty on the external metal parts of the lamp. Should you need to make use of the warranty, this shall be done to your dealer. Remember to bring your invoice or receipt.

Enviroment

The Lamp is produced so that both external and working-environment is protected in the best possible way. If you someday should choose to change your Lamp to a newer model, you should make sure that the old model is being delivered to recycling. The packing consists mostly of reusable parts, which you also should make sure is delivered to recycling.



ErikLED
Art.Nr. 555-4xx

OE-LED OPAL
Art.Nr. 554-4xx

Installation instructions:



Your new lamp must be mounted according to the current provisions.

Turn off the power supply on the main terminal before mounting your lamp.

The lamp may ONLY be installed by an authorized electrician.

1. The wall lamp is always to be mounted on the enclosed mounting plate.
The mounting plate is mounted on the wall or any other solid surface with 2 screws (not included).
See attached mounting sketch for setting up the lamp.
2. Wall lamp in protection class I (with earth lead), are attached to your electrical installation through suitable cables between the binding screw and the electrical installation.
Green/Yellow wire is to be mounted to the earth binding screw, which thereby connect the metal parts of the lamp and protects against electrical shock.
3. The wall lamp is connected to the mounting plate by means of the snap coupling.
4. Wall lamp is mounted on the mounting plate with 2 M6 centre screws, (apply with greas).
5. For further questions, please contact your supplier.