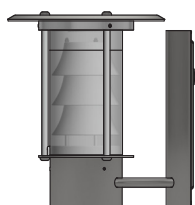
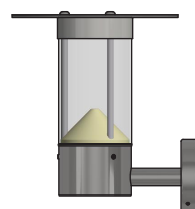


Monteringsvejledning

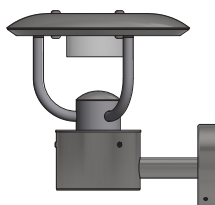
DK/Monteringsvejledning.....	2
SE/Installations instruktioner.....	3
NO/Installasjonsveiledning.....	4
NL/Installatie instructies.....	5
EN/Installation instructions.....	6



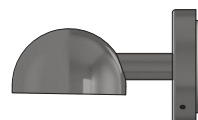
THORminiLED



DeKaLED G5



TEGO



POPPEL



Monteringsvejledning

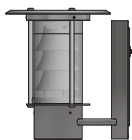
Ved udpakning og montering af lampen bør de være opmærksom på at de ikke skrammer eller ridser lampen med kniv, skruetrækker o. lign. Kontroller indholdet i pakken med det samme, eventuelle reklamationer mod lampen eller manglende dele skal ske til deres forhandler snarest muligt efter købet. Husk at medbringe deres faktura.

Garanti

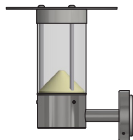
Garantien på lampen følger købeloven. Dog ydes der 10 års garanti mod rustgennemslag på lampens udvendige metaldele. Hvis de mod forventning får behov for at gøre brug af garantien, skal de henvende dem til den forhandler hvor de har købt lampen. Husk at medbringe faktura eller kvittering.

Miljø

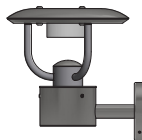
Lampen er produceret med størst mulig hensynstagen til beskyttelse af både det yder miljø såvel som arbejdsmiljø. Hvis de engang med tiden vælger at udskifte deres lampe, bør de sikre dem, at den afleveres til genanvendelse. Emballagen er i størst mulig omfang genbrugsmaterialer, som de bør sikre dem afleveres til genbrug.



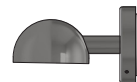
THORminiLED
Art.Nr. 551-4xx



DeKaLED G5
Art.Nr. 634-4xx



TEGO
Art.Nr. 640-4xx



POPPEL
Art.Nr. 156-4xx

Monteringsvejledning:



deres nye lampe skal monteres i henhold til de, til enhver tid gældende lovkrav.

Afbryd strømmen på hovedafbryderen inden monteringen.

Lampen må KUN installeres af en aut. elinstallatør.

1. Væglampen skal altid monteres på den medfølgende monteringsplade. Monteringspladen afmonteres vægarmen ved at løsne pinolskruen i bunden af lampens bagkonsol.
2. Monteringspladen monteres på væg eller andet solidt underlag med 3 skruer (ikke inkluderet). Se vedlagte monteringskitse for opsætning af lampen.
3. Monteringspladen i beskyttelsesklasse I (med jordledning), tilsluttes gennem egnede kabler mellem klemrække og elinstallation. **Grøn/Gul ledning skal monteres til jordklemmen som dermed er forbundet til lampens metaldele og beskytter mod elektrisk chok.**
4. Vægarmen forbindes med monteringspladen ved brug af snapkoblingen og hægtes herefter på monteringspladen. Vægarmen fastgøres med pinolskruen (skal påføres med fedt), i bunden af vægarmen.
5. For eventuelle yderligere spørgsmål, kontakt da venligst deres forhandler.

Elektrisk og elektronisk udstyr indeholder materialer, komponenter og stoffer, der kan være skadelige for menneskers sundhed og for miljøet, hvis kasseret elektrisk og elektronisk udstyr ikke håndteres korrekt.

Elektrisk og elektronisk udstyr er mærket med nedenstående overkrydsede skraldespand. Den symboliserer, at elektrisk og elektronisk udstyr ikke må bortskaffes sammen med usorteret husholdningsaffald, men skal indsamles særskilt.

Alle kommuner har etableret indsamlingsordninger, hvor elektrisk og elektronisk udstyr gratis kan afleveres af borgerne på genbrugsstationer og andre indsamlingssteder eller bliver afhentet direkte fra husholdningerne. Nærmere information kan fås hos kommunens tekniske afdeling.





Installations instruktioner

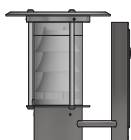
När du packar upp och monterar lampan ska du vara noga med att inte repa eller repa lampan med kniv, skruvmejsel och liknande. Kontrollera omedelbart innehållet i förpackningen, eventuella klagomål mot lampan eller saknade delar måste göras till din återförsäljare så snart som möjligt efter köpet. Kom ihåg att ta med din faktura.

Garanti

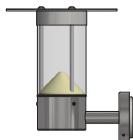
Garantin på lampan följer köplagen. Det finns dock 10 års garanti mot rostinträngning på lampans utvändiga metalleder. Om du oväntat behöver använda garantin, kontakta återförsäljaren där du köpte lampan. Kom ihåg att ta med faktura eller kvitto.

Miljö

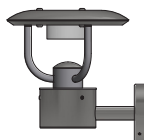
Lampan är tillverkad med största möjliga hänsyn för att skydda såväl den tillhandahållande miljön som arbetsmiljön. Om du någon gång väljer att byta ut din lampa bör du se till att den returneras för återvinning. Förpackningen är så långt det är möjligt återvunnet material som du bör se till att returneras för återvinning.



THORminiLED
Art.Nr. 551-4xx



DeKaLED G5
Art.Nr. 634-4xx



TEGO
Art.Nr. 640-4xx



POPPEL
Art.Nr. 156-4xx

Installations instruktioner:



Deras nya lampa måste alltid installeras i enlighet med gällande lagkrav.

Koppla bort strömmen till huvudströmbrytaren före montering.

Lampan får ENDAST installeras av en auktoriserad elektriker.

1. Vägglampan ska alltid monteras på den medföljande monteringsplattan. Monteringsplattan tas bort från väggarmen genom att lossa fjäderskruven i botten av lampans bakre fäste.
2. Monteringsplattan monteras på vägg eller annan solid bas med 3 skruvar, (ingår ej). Se bifogad monteringskiss för uppställning av lampan.
3. Monteringsplattan i skyddsklass I, (med jordkabel), ansluts med lämpliga kablar mellan plint och elinstallation. **Grön/gul ledning ska monteras på jordplinten som därmed är ansluten till lampans metalleder och skyddar mot elektriska stötar.**
4. Väggarman ansluts till monteringsplattan med hjälp av snäppkopplingen och hakas sedan fast på monteringsplattan. Väggarman fästs med fjäderskruven (måste appliceras med fett) i botten av väggarmen.
5. För ytterligare frågor, vänligen kontakta din återförsäljare.



Installasjonsveiledning

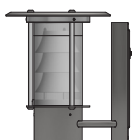
Ved utpakking og montering av lampen bør de være forsiktige med å ikke ripe eller ripe opp lampen med kniv, skrutrekker og lignende. Sjekk innholdet i pakken umiddelbart. Eventuelle klager på lampen eller manglende deler bør rettes til forhandleren så snart som mulig etter kjøpet. Husk å ta med fakturaen deres.

Garanti

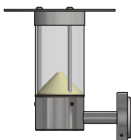
Garantien på lampen følger kjøpsloven. Det er imidlertid 10 års garanti mot rustinntrengning på lampens utvendige metalleder. Hvis de uventet trenger å benytte seg av garantien, bør de kontakte forhandleren der de kjøpte lampen. Husk å ta med faktura eller kvittering.

Miljø

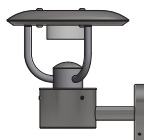
Lampen er produsert med størst mulig omtanke for beskyttelse av både leverandørmiljøet og arbeidsmiljøet. Hvis de til slutt velger å bytte ut lampen, bør de forsikre dem om at den vil bli returnert for resirkulering. Emballasjen er, så langt det er mulig, resirkulerte materialer, som de bør sørge for overlevert til gjenvinning.



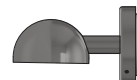
THORminiLED
Art.Nr. 551-4xx



DeKaLED G5
Art.Nr. 634-4xx



TEGO
Art.Nr. 640-4xx



POPPEL
Art.Nr. 156-4xx

Installasjonsveiledning:



Deres nye lampe må installeres i samsvar med gjeldende lovkrav til enhver tid.

Koble fra strømmen til hovedbryteren før montering.

Lampen kan KUN installeres av en autorisert elektriker.

1. Vegglampen skal alltid monteres på medfølgende monteringsplate. Monteringsplaten fjernes fra veggarmen ved å løsne fjærskruen nederst på lampens bakre brakett.
2. Monteringsplaten monteres på vegg eller annen fast overflate med 3 skruer (ikke inkludert). Se vedlagte monteringskisse for oppsett av lampen.
3. Monteringsplate i beskyttelsesklasse I (med jordkabel), kobles gjennom egnede kabler mellom rekkeklemme og elektrisk installasjon. **Grønn/gul ledning må monteres til jordterminalen som dermed kobles til metalledene på lampen og beskytteren mot elektrisk støt.**
4. Koble veggarmen til monteringsplaten ved hjelp av snapkoblingen og hekt deretter på monteringsplaten. Veggarmen festes med fjærskruen (må påføres fett), til bunnen av veggarmen.
5. For ytterligere spørsmål, vennligst kontakt deres forhandler.



Installatie instructies

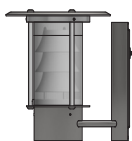
Bij het uitpakken en monteren van de lamp moeten ze oppassen dat ze de lamp niet krassen of krassen met een mes, schroevendraaier en dergelijke. Controleer onmiddellijk de inhoud van de verpakking, eventuele klachten over de lamp of ontbrekende onderdelen dienen zo spoedig mogelijk na aankoop bij hun dealer te worden gemeld. Vergeet niet hun factuur mee te nemen.

Garantie

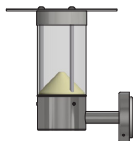
De garantie op de lamp volgt de Inkoopwet. Er is echter een garantie van 10 jaar tegen roestpenetratie op de externe metalen onderdelen van de lamp. Indien zij onverhoopt toch gebruik moeten maken van de garantie, dienen zij contact op te nemen met de dealer waar zij de lamp hebben gekocht. Vergeet niet een factuur of kwitantie mee te nemen.

Omgeving

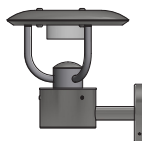
De lamp is geproduceerd met de grootst mogelijke aandacht voor de bescherming van zowel de zorgende omgeving als de werkomgeving. Als ze er uiteindelijk voor kiezen hun lamp te vervangen, moeten ze ervoor zorgen dat deze wordt teruggestuurd voor recycling. De verpakkingen zijn, voor zover mogelijk, gerecyclede materialen, die zij dienen in te leveren voor recycling.



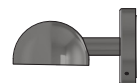
THORminiLED
Art.Nr. 551-4xx



DeKaLED G5
Art.Nr. 634-4xx



TEGO
Art.Nr. 640-4xx



POPPEL
Art.Nr. 156-4xx

Installatie instructies:



Hun nieuwe lamp moet te allen tijde worden geïnstalleerd in overeenstemming met de geldende wettelijke vereisten.

Koppel de stroom naar de hoofdschakelaar los voor montage.

De lamp mag UITSLUITEND worden geïnstalleerd door een bevoegde elektricien.

1. De wandlamp moet altijd op de meegeleverde montageplaat worden gemonteerd. De montageplaat is verwijderd van de muurarm door de schroef aan de onderkant van de achterste beugel van de lamp los te draaien.
2. De montageplaat wordt met 3 schroeven (niet meegeleverd) op een muur of ander stevig oppervlak gemonteerd. Zie bijgevoegde montageschets voor het opstellen van de lamp.
3. Montageplaat in beschermingsklasse I (met aardkabel), door geschikte kabels aansluiten tussen klemmenblok en elektrische installatie. **Groen/gele draad moet worden gemonteerd op de aardklem die dus is verbonden met de metalen delen van de lamp en de beschermer tegen elektrische schokken.**
4. Verbind de muurarm met de montageplaat met behulp van de klikkoppeling en haak vervolgens de montageplaat vast. De muurarm wordt met de ganzenvaar (moet niet worden aangebracht) aan de onderkant van de muurarm bevestigd.
5. Voor verdere vragen kunt u contact opnemen met hun dealer.



Installation instructions

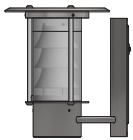
When unpacking and mounting the Lamp you should be careful not to injure or scratch the Lamp with knives, screwdriver etc. Check straight away the content of the package; any complaints against the Lamp or missing parts shall be done to your dealer soonest possible after the purchase. Remember to bring your invoice or receipt.

Warranty

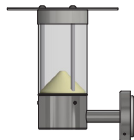
The warranty is following the laws regarding the purchase. Furthermore we present a 10-year anti corrosion warranty on the external metal parts of the lamp. Should you need to make use of the warranty, this shall be done to your dealer. Remember to bring your invoice or receipt.

Enviroment

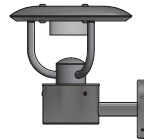
The Lamp is produced so that both external and working-environment is protected in the best possible way. If you someday should choose to change your Lamp to a newer model, you should make sure that the old model is being delivered to recycling. The packing consists mostly of reusable parts, which you also should make sure is delivered to recycling.



THORminiLED
Art.Nr. 551-4xx



DeKaLED G5
Art.Nr. 634-4xx



TEGO
Art.Nr. 640-4xx



POPPEL
Art.Nr. 156-4xx

Installation instructions:



Your new lamp must be mounted according to the current provisions.

Turn off the power supply on the main terminal before mounting your lamp.

The lamp may ONLY be installed by an authorized electrician.

1. The wall lamp is always to be mounted on the enclosed mounting plate.
The mounting plate is removed from the wall arm by loosening the screw on the bottom of the console.
2. The mounting plate is mounted on the wall or any other solid surface with 3 screws (not included).
See attached mounting sketch for setting up the lamp.
3. The mounting plate in protection class I (with earth cable), is connected through suitable cables between the terminal block and the electrical installation.
Green/Yellow wire is to be mounted to the earth binding screw, which thereby connect to the metal parts of the lamp and protects against electrical shock.
4. The wall arm is connected with the mounting plate by means of the snap coupling and then hooked onto the mounting plate.
The wall arm is fastened with the screw (apply with greas), on the bottom of the console.
5. For further questions, please contact your supplier.